

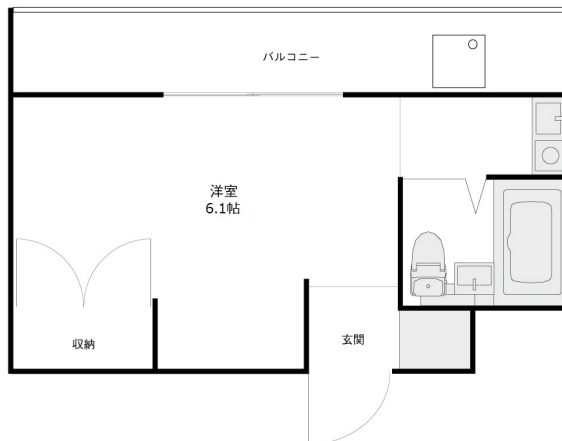
# メゾンソレイユ野々市 116

## 【野々市市高橋町の単身用物件！】

インターネット無料！金沢工業大学まで650m、授業の合間に行き来できる距離です。コンビニまで徒歩3分、周りに飲食店も多いので、初めての一人暮らしでも安心ですよ



## 間取り



お部屋の写真と間取りが現状と異なる場合は、現状を優先します。

## 月額賃料

家賃	¥20,000
共益費	¥4,000
駐車場	¥4,000
その他	水道料2,200円 / 浄水器リース料1,430円(税込み) / 暮らすコンシェルジュMiddle + S 2,090円(税込み)

## 初期費用

敷金	-
礼金	-
仲介手数料	家賃 × 消費税
その他	ファイテック9,600円(税込み) ライフあんしんプラス30,820円(税込み) 暮らすコンシェルジュ + S 加入金25,300円(税込み)
入居条件	保証人不要・代行 火災保険料・消臭抗菌代は暮らすコンシェルジュmiddle+Sに含む
特約	法人契約：暮らすコンシェルジュライト(1,100円/月額)、暮らすコンシェルジュ加入金(13,200円/初回のみ)必須

## 設備項目

バルコニー・ベランダ / 照明器具 / BSアンテナ / インターホン / 駐輪場 / エアコン付き / IHクッキングヒーター / インターネット無料 / プロパンガス

### 近隣情報

金沢赤十字病院：1295m マルエー久安店：650m  
ファミリーマート野々市工大前店：240m

## 物件概要

所在地	石川県野々市市高橋町5 - 12
沿革 / 最寄り駅	北陸鉄道石川線/野々市工大前駅徒歩5分
建物種別	賃貸マンション
施工 / 構造	1989年04月 / RC(鉄筋コンクリート造)
階建 / 総戸数	3階建(1階部分)
間取り	1R(ワンルーム)(洋6.1帖)
専有面積	15.22㎡
契約形態	普通借家2年
入居日	即入居可
部屋向き	北

crasco

野々市店 / 921-8801 石川県野々市市御経塚2-256  
TEL.076-269-0606 FAX.076-269-0605  
MAIL.nonoiti@crasco.jp www.crasco.jp

情報公開日：2024年9月17日  
取引形態：代理  
国土交通大臣(2)第8818号



手数料の負担割合	貸主	0%	借主	100%
手数料の配分割合	元付	50%	客付	50%