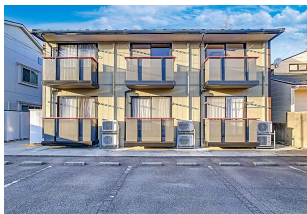


ドミール伏見台 101

カラーズ施工！インターネット無料！独立洗面台有り
オール電化で毎月のランニングコストを抑えられます！TVインターホン、
温水洗浄暖房便座あり！設備も充実しています。



間取り



お部屋の写真と間取りが現状と異なる場合は、現状を優先します。

月額賃料

| | |
|-----|---|
| 家賃 | ¥42,000 |
| 共益費 | ¥2,500 |
| 駐車料 | ¥4,400 |
| その他 | 町費300円 / RL Support System + M3,300円(税込み) |

初期費用

| | |
|---------|---|
| 敷金 | 2ヶ月 |
| 礼金 | - |
| 仲介手数料 | 家賃 × 消費税 |
| 更新事務手数料 | 46,200円 |
| その他 | 鍵交換代金16,500円 / クラスコギャランティ 初回保証料52,500円(税込み) インターネット初回事務手数料11,000円(税込み) |
| 入居条件 | 家具はCGで配置しています。実際は家具付きではありません 火災保険料はRL Support System+Mに含む |
| 特約 | 法人契約の場合:RLSS Light+M(2,090円/月額)、RLSS初回加入金(19,800円/税込)必須 |

設備項目

室内洗濯機置場 / 独立洗面台 / バス・トイレ別 / 温水洗浄便座 / TVモニタ付きインターホン / エアコン付き / 照明器具 / トランクルーム / オール電化 / パルコニー・ベランダ / BSアンテナ / インターネット無料 / 南向き

物件概要

| | |
|-----------|----------------------------|
| 所在地 | 石川県金沢市窪4丁目502 |
| 沿革 / 最寄り駅 | IRいしかわ鉄道/金沢駅バス停 錦が丘高校前徒歩4分 |
| 建物種別 | 賃貸アパート |
| 施工 / 構造 | 1999年01月 / 軽量鉄骨造 |
| 階建 / 総戸数 | 2階建(1階部分) |
| 間取り | 1K(洋8.5帖,K4帖) |
| 専有面積 | 31.71㎡ |
| 契約形態 | 普通借家2年 |
| 入居日 | 即入居可 |
| 部屋向き | 南 |

近隣情報

金沢赤十字病院: 833m (株)ニュー三久 伏見台店: 1035m
ファミリーマート: 233m

crasco

GO賃貸・金沢南部店 / 921-8163 石川県金沢市横川4-188
TEL.076-241-2121 FAX.076-241-0707
MAIL.yokogawa@crasco.jp www.crasco.jp

情報公開日: 2026年6月23日
取引形態: 代理
国土交通大臣(3)第8818号



| | | | | |
|----------|----|-----|----|------|
| 手数料の負担割合 | 貸主 | 0% | 借主 | 100% |
| 手数料の配分割合 | 元付 | 50% | 客付 | 50% |