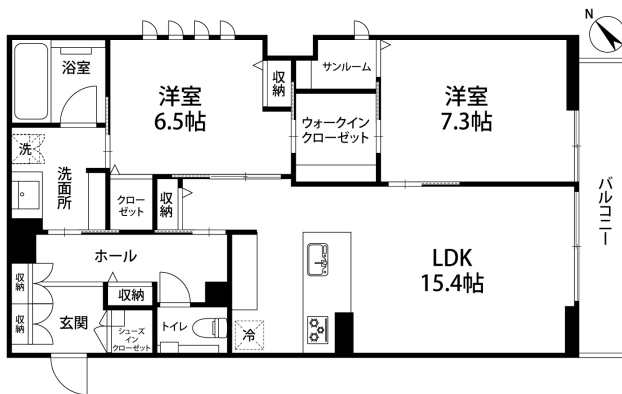


# カルーレ金澤 301

積水ハウスの賃貸住宅シャームゾン！  
ペットは小型犬と合わせて2匹まで飼育可能！



## 間取り



お部屋の写真と間取りが現状と異なる場合は、現状を優先します。

## 物件概要

所在地	石川県金沢市駅西本町1丁目1019
沿革 / 最寄り駅	IRいしかわ鉄道/金沢駅徒歩 10分
建物種別	賃貸マンション
施工 / 構造	2027年01月 / 鉄骨造
階建 / 総戸数	3階建(3階部分)
間取り	2LDK(LDK15.4帖,洋7.3帖,洋6.5帖)
専有面積	75.27㎡
契約形態	普通借家2年
入居日	2027年1月上旬
部屋向き	南東

## 月額賃料

家賃	¥177,000
共益費	¥15,000
駐車料	¥13,200
その他	シャームゾンライフ support 1,320円(税込み)

## 初期費用

敷金	-
礼金	442500
仲介手数料	家賃 × 消費税
更新事務手数料	-
その他	初回保証料33,000円(税込み) スマートロック設定費用22,000円(税込み) ハウスクリーニング費95,700円(税込み)
入居条件	2027年1月10日入居開始
特約	礼金は契約時に借主より貸主に支払われ返還されない金銭です。 保証会社らくらくパートナー：初期費用33,000円(初回家賃引落時)・毎月費用：2.0%・更新なし

## 設備項目

システムキッチン / カウンターキッチン / 追い焚き機能付き / 浴室乾燥機 / 室内洗濯機置場 / 独立洗面台 / バス・トイレ別 / 温水洗浄便座 / TVモニター付きインターホン / 宅配ボックス / エアコン付き / 照明器具 / ウォークインクローゼット / トランクルーム / エレベーター / 駐輪場 / オートロック / サンルーム / バルコニー・ベランダ / 防犯カメラ / インターネット無料 / IHクッキングヒーター / 都市ガス / 南向き	
近隣情報	竹田内科クリニック：684m (株)マルエー 元菊店：754m ファミリーマート金沢けやき通り店：403m



情報公開日：2026年6月29日  
取引形態：媒介  
国土交通大臣(3)第8818号



手数料の負担割合	貸主	0%	借主	100%
手数料の配分割合	元付	50%	客付	50%