

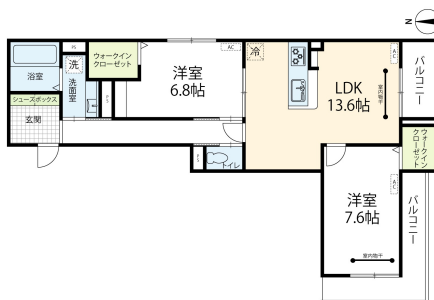
HERZ八日市 202

【小型犬又は猫1匹飼育可！】

広々とした空間でゆとりを持って暮らしたいカップルやファミリー、また大切なペットと一緒に新生活を始めたい方にぴったりです。最新の設備とセキュリティを重視し、ワンランク上の暮らしを求める方にぜひおすすめ



間取り



お部屋の写真と間取りが現状と異なる場合は、現状を優先します。

月額賃料

家賃	¥113,000
共益費	¥7,500
駐車料	¥4,400
その他	RL Support System 2,398円(税込み)

初期費用

敷金	-
礼金	2ヶ月
仲介手数料	家賃 × 消費税
更新事務手数料	1.1ヶ月

その他	鍵交換代金22,000円 / クラスコギャランティ 初回保証料127,298円(税込み) HIKESHISAN 13,200円(税込み)
-----	---

入居条件	ペット飼育の場合は定期借家契約・敷金2ヶ月追加 火災保険料はRL Support Systemに含む 家具はC Gで配置しています。実際は家具付きではありません。
------	---

特約	-
----	---

設備項目

システムキッチン / カウンターキッチン / 追い焚き機能付き / 浴室乾燥機 / 室内洗濯機置場 / 独立洗面台 / バス・トイレ別 / 温水洗浄便座 / TVモニタ付きインターホン / 宅配ボックス / エアコン付き / 照明器具 / ウォークインクローゼット / トランクルーム / 駐輪場 / オートロック / BSアンテナ / インターネット対応 / IHキッチン / グヒーター / プロパンガス / 南向き / 駐車場2台以上 / インターネット無料 / コンロ2口以上

近隣情報	御経塚クリニック: 1151m パロー押越店: 760m ローソン: 224m
------	---

物件概要

所在地	石川県金沢市八日市2丁目411-1
沿革 / 最寄り駅	IRいしかわ鉄道/野々市駅徒歩 11分
建物種別	賃貸アパート
施工 / 構造	2025年11月 / 軽量鉄骨造
階建 / 総戸数	3階建(2階部分)
間取り	2LDK(LDK13.6帖, 洋7.6帖, 洋6.8帖)
専有面積	69.63㎡
契約形態	普通借家2年
入居日	即入居可
部屋向き	南



手数料の負担割合	貸主	0%	借主	100%
手数料の配分割合	元付	50%	客付	50%