

# Lapis 203

Wi-Fi無料導入！敷金礼金0円！

東金沢駅徒歩圏！システムキッチンに独立洗面付きです！東金沢駅やコンビニ、ドラッグストア、スーパー等全て徒歩圏内で生活環境！女性にも嬉しい独立洗面やシステムキッチン付きです！



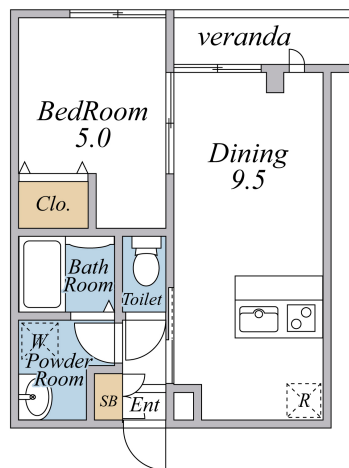
## 設備項目

システムキッチン / カウンターキッチン / 室内洗濯機置場 / 独立洗面台 / バス・トイレ別 / 温水洗浄便座 / TVモニタ付きインターホン / エアコン付き / 照明器具 / 駐輪場 / ケーブルテレビ(CATV) / インターネット無料 / コンロ2口以上 / プロパンガス

近隣情報

浅ノ川病院：1500m マックスバリュール：800m  
ファミリーマート：110m

## 間取り



お部屋の写真と間取りが現状と異なる場合は、現状を優先します。

## 物件概要

所在地	石川県金沢市神宮寺3丁目7-8
沿革 / 最寄り駅	I R いしかわ鉄道 / 東金沢駅徒歩 10 分
建物種別	賃貸アパート
施工 / 構造	2002年02月 / 鉄骨造
階建 / 総戸数	3階建(2階部分)
間取り	1LDK(洋5帖,LDK9.5帖)
専有面積	34.02㎡
契約形態	普通借家2年
入居日	2026年8月中旬
部屋向き	北西

## 月額賃料

家賃	¥52,000
共益費	¥3,000
駐車料	-
その他	RL Support System + M3,300円(税込み)

## 初期費用

敷金	-
礼金	-
仲介手数料	(家賃 + 駐車料) × 消費税
更新事務手数料	57,200円
その他	鍵交換代金22,000円 / クラスコギャランティ 初回保証料62,700円(税込み)
入居条件	火災保険料はRL Support System + Mに含む 2026.7.31解約予定
特約	法人契約の場合:RLSS Light + M(2,090円/月額)、RLSS初回加入金(19,800円/税込)必須

crasco

GO賃貸・金沢駅前店 / 920-0853 石川県金沢市本町2-3-5  
TEL.076-222-1133 FAX.076-222-4040  
MAIL.ekimae@crasco.jp www.crasco.jp

情報公開日：2026年5月25日  
取引形態：代理  
国土交通大臣(3)第8818号



手数料の負担割合	貸主	0%	借主	100%
手数料の配分割合	元付	50%	客付	50%