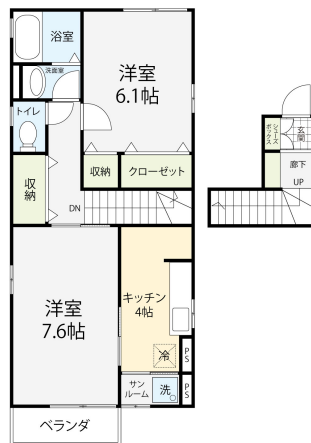


フィオーレA 2

新Wゼロ！御経塚エリア2K登場！サンルーム完備でゆとり生活！
7.6帖と6.1帖の居室はどちらもゆとりがあり、生活スペースを分けたい方に最適。雨の多い北陸でも安心のサンルーム付きです。カップルや荷物の多い单身の方にぴったりの間取りで、周辺環境も充実しております



間取り



お部屋の写真と間取りが現状と異なる場合は、現状を優先します。

設備項目

室内洗濯機置場 / 独立洗面台 / バス・トイレ別 / 温水洗浄便座 / TVモニタ付きインターホン / 宅配ボックス / エアコン付き / 照明器具 / 床下収納 / トランクルーム / 駐輪場 / サンルーム / BSアンテナ / CSアンテナ / ケーブルテレビ(CATV) / インターネット対応 / 駐車場2台以上 / インターネット無料 / プロパンガス / 南向き

近隣情報

佐川クリニック : 528m どんたく西南部店 : 1234m ローソン : 262m

物件概要

所在地	石川県野々市市御経塚2丁目251
沿革 / 最寄り駅	I R いしかわ鉄道/野々市駅徒歩 14 分
建物種別	賃貸アパート
施工 / 構造	2006年09月 / 軽量鉄骨造
階建 / 総戸数	2階建(2階部分)
間取り	2K(K4帖,洋7.6帖,洋6.1帖)
専有面積	40.57㎡
契約形態	普通借家2年
入居日	仮止中
部屋向き	南

月額賃料

家賃	¥59,000
共益費	¥5,000
駐車料	-
その他	RL Support System + M3,300円(税込み)

初期費用

敷金	-
礼金	-
仲介手数料	(家賃 + 駐車料) × 消費税
更新事務手数料	64,900円
その他	鍵交換代金22,000円 / クラスコギャランティ 初回保証料73,900円(税込み) HIKESHI SAN13,200円(税込み)
入居条件	法人契約の場合敷金・礼金2ヶ月ずつ 短期解約違約金有り(2年未満:家賃の1ヶ月分) 家具はCGで配置しています。実際は家具付きではありません 火災保険料はRL Support System + MIに含む。
特約	法人契約の場合:RLSS Light+M(2,090円/月額)、RLSS初回加入金(19,800円/税込)必須



手数料の負担割合	貸主	0%	借主	100%
手数料の配分割合	元付	50%	客付	50%